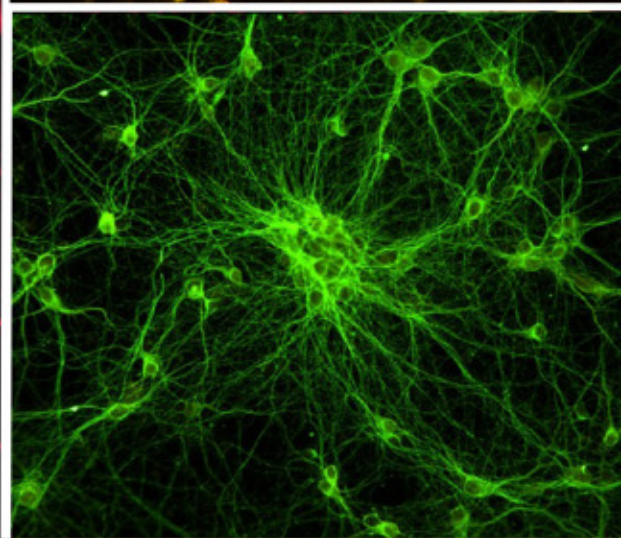
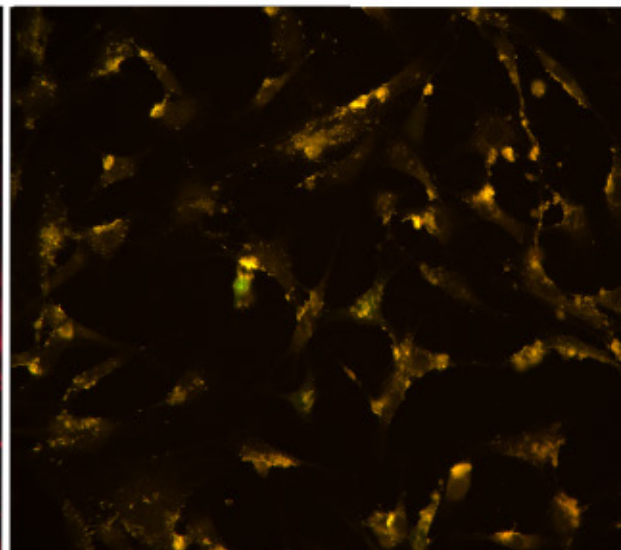
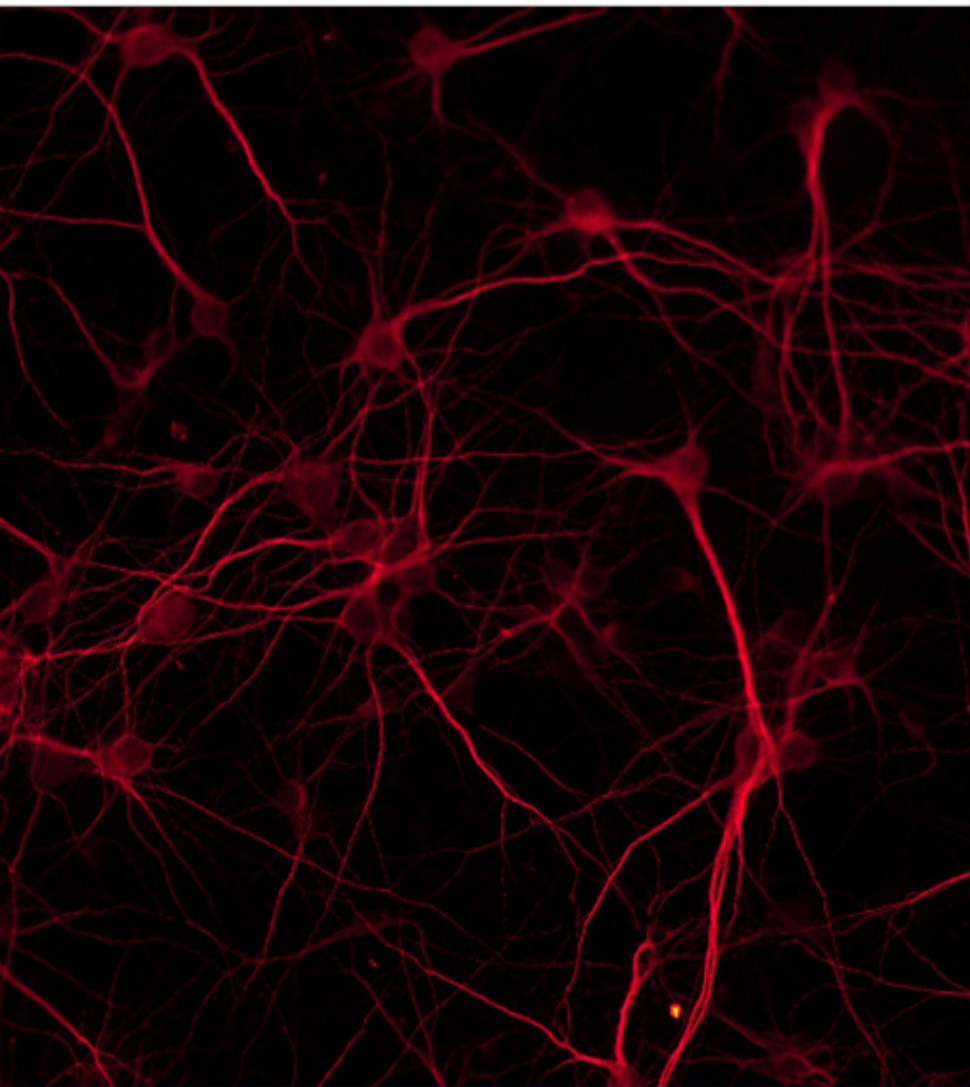


MshOt 明美

Microscope Digital Camera

MC20-N

Intelligent Imaging for Great Discoveries



显微成像专家
MICROSCOPY IMAGING EXPERT



显微镜相机

显微镜摄像头MC20-N采用大面阵高性能CCD，搭配图像缓存技术。具有图像低噪声、高清晰度、颜色表现优异的特点，传输稳定可靠。是显微成像、荧光成像、医疗、太阳能、科学研究、教学等需要高品质图像领域的理想选择。

特点：

高灵敏度低噪点
优异的感光性能



MC20-N

产品参数

名称	MC20-N	快门类型	全局快门	
有效像素	140万	曝光时间	0.1ms - 600s	
芯片尺寸	2/3" ICX285AQ	响应光谱	380nm - 650nm(with IR-filter)	
像元尺寸	6.45 μ m \times 6.45 μ m	A/D转换	12bit	
分辨率及帧率	1360 \times 1024	20帧/秒	曝光功能	手动曝光 / 自动曝光 / 区域曝光
	1280 \times 720 (ROI)	26帧/秒	白平衡	自动白平衡 / 一键白平衡 / 区域白平衡
	680 \times 512 (SUM2-Mono)	38帧/秒	图像格式	PNG、BMP、JPG、RAW
	340 \times 256 (SUM4-Mono)	64帧/秒	软件接口	DirectShow / TWAIN
	任意尺寸ROI		操作系统	Windows XP 32bit; Windows 7/8 32/64bit
灵敏度	1240mV-1/30s Accumulation	数据接口	USB2.0 480Mb/s	
感光面尺寸	10.2mm \times 8.3mm	相机接口	C接口	
扫描方式	连续输出	工作环境	工作温度: 0 - 50 $^{\circ}$ C; 工作湿度: 10% - 90%RH (无凝结)	

