

Mshot®

www.mshot.com.cn
www.m-shot.com

CCD显微镜摄像头系列



提供专业的显微成像解决方案

广州市明美光电技术有限公司

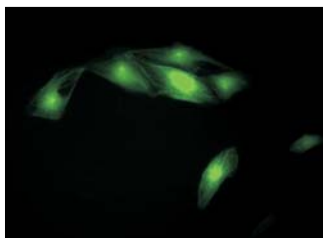
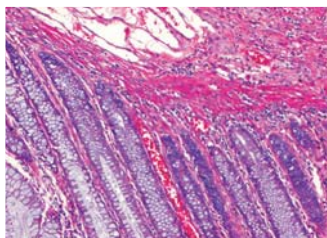
MC50

专业数码成像系统

MC50专业数码成像系统采用进口的Sony ICX282 Progressive Scan Interline CCD传感器，具有实时预览功能。500万像素结合36BIT色深能够采集高质量的显微图像。为了适应弱光的应用，制冷的MC50在长时间曝光时可以有效降低热噪声，MC50是明暗场、DIC、活细胞成像、免疫组化、荧光、近红外观察等的理想成像设备。USB数字接口使安装更简单、方便，只需要用一根USB2.0电缆将电脑和相机连接，同时简单的安装配套驱动和我们的图像采集软件即可实现预览和图像采集、视频的采集。

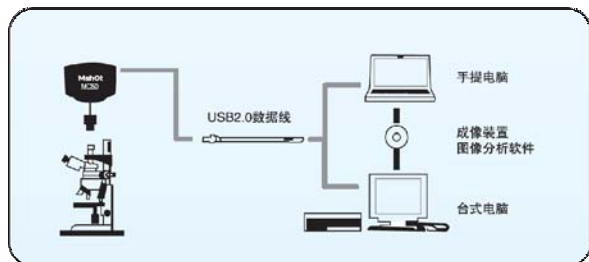


实拍效果图



产品特点：

- 采用高分辨率的CCD，可获得高清晰的图像；
- 实时的预览和聚焦，全场（Full Filed）图像刷新率可达25幅/帧，选择ROI时，图像刷新率更高；
- 采用USB2.0接口，便于携带和安装；
- 标准的C-MOUNT接口，不需另接适配器；
- Sony ICX282 Progressive Scan Interline CCD



性能指标：

CCD 传感器	
传感器	Sony ICX282 Progressive Scan Interline CCD，彩色
分辨率	2560 x 1944，500万像素
像素	3.4 μm x 3.4 μm
像素混合模式	2 x 2，3 x 3或4x4，彩色
曝光控制	1.6毫秒到17.9分钟，1微秒递增
制冷类型	可选，热电制冷（Peltier cooling）至环境温度以下10度
实时预览	全幅实时预览速度25幅/秒
帧频率	全分辨率帧频3幅/秒，Binning 和ROI下速度更快
操作系统	Windows 2000，XP (32bit,64bit)
数字界面	Usb2.0接口
快门控制	电子快门（Electronic shutter）
光学界面	2/3"，C-Mount

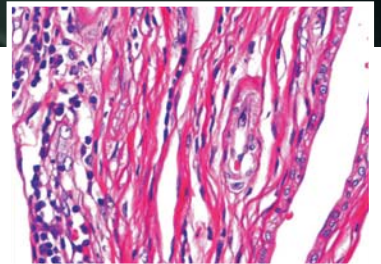
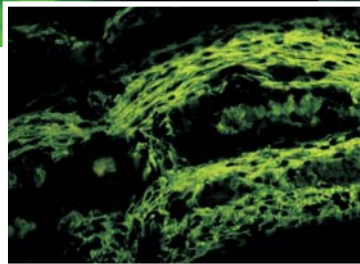
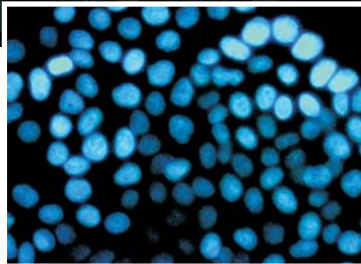
MC20

专业数码成像系统

MC20专业数码成像装置采用进口的SONY ICX285 CCD, 与Olympus DP71采用同样的芯片, 成像效果可与其媲美。MC20可用于超弱荧光, 化学发光, 生物发光, 流式细胞分析, GFP, FISH, NIR, FRET成像, 明暗场观察, DIC, 活细胞成像, 免疫组化等的成像观察。并且可以连接到任何标准的三目生物显微镜、体视显微镜、金相显微镜上, 拍摄数码显微图像。

高速度, 高性价比

实拍效果图



产品特点:

- 采用高分辨率的CCD芯片, 可以获得高清晰的图像;
- 预览速度:12.6fps, 1360*1024 ;
- 采用USB2.0数字接口, 便于携带和安装;
- 标准C-mount接口, 不须另接适配器;
- 2/3" SONY EXview HAD CCD

性能指标:

图像设备	2/3" SONY ICX285 CCD	读出噪声	8e-
分辨率	1360*1024有效像素, 色深12bit	光谱响应	400nm ~ 1000nm
像素点尺寸	6.45 μm x 6.45 μm	数据接口	USB2.0 (480 Mbit / sec)
帧率	15fps @ 1360 x 1024	电源	DC 5V ± 5%
	12fps @ 640 x 480	电流	≈200 mA
Bining	2x2, 4x4	光学接口	标准c型
快门	连续可变速电子快门	白平衡	一键自动白平衡/手动
动态范围	72dB	自动曝光控制	0.5ms~40分钟, 自动曝光
扫描方式	逐行	软件功能	图像显示、图像拍摄、录像、测量功能
工作温度	-10° C ~ 75° C	应用场合	超弱荧光, 化学发光, 生物发光, 流式细胞分析, GFP, FISH, NIR, FRET成像, 明暗场观察, DIC, 活细胞成像, 免疫组化, 等
制冷功能	半导体制冷模式, -20° C; -50° C可选		

MC30/15

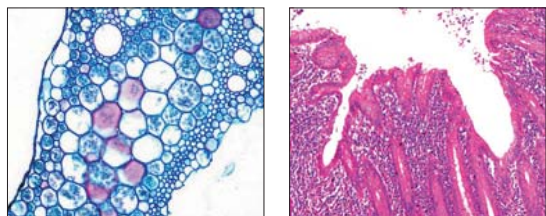
专业数码成像系统

MC30/15专业数码成像系统采用Sony ICX252 CCD 传感器，具有实时预览功能。330万像素能够采集高画质明场、暗场和荧光图像。MC30可应用于免疫组化、DIC、偏光、活细胞成像观察等。USB数字接口使安装更简单、方便，只需要用一根USB2.0电缆将电脑和相机连接，同时简单的安装配套驱动和我们的图像采集软件即可实现预览和图像采集、视频的采集。



产品特点：

- 采用高分辨率的CCD，可获得高清晰的图像；
- 实时的预览和聚焦，全场（Full Filed）图像刷新率可达25幅每帧，选择ROI时，图像刷新率更高；
- 采用USB2.0接口，便于携带和安装；
- 标准的C-MOUNT接口，不需另接适配器；
- 采用Sony ICX252 CCD 芯片



性能指标：

设备型号	MC30	MC15
图像设备	Sony ICX252 CCD	1/2" ICX205 140万像素 sony HAD CCD
分辨率	2048 X 1536,330万像素	1360X1024 有效像素
像素点尺寸	3.45 μm X 3.45 μm	4.6 μm x4.6 μm
帧率	5fps@2048 X 1536	15fps, 1360*1024
	11fps@1024 X 768	
Bining	2X3, 3X3或4X4, 彩色	
快门	电子快门	电子快门
动态范围	72dB	66 dB
扫描方式	逐行	逐行
工作温度	-30° C ~ 60° C	-10° C ~ 60° C
光谱响应	400nm ~ 1000nm	
数据接口	USB2.0 (480 Mbit / sec)	
电源	USB供电	
白平衡	自动/手动，一键白平衡	
自动曝光控制	手动、自动曝光，曝光时间0.006sec~0.65 secretary.	

广州市明美光电技术有限公司

Guangzhou Micro-shot Technology Co.,Ltd

电话：020-38262481 38250606 传真：020-38262491 咨询热线：400-880-1910

QQ:505506350 MSN:mshot@live.cn 网址：www.mshot.com.cn www.m-shot.com